

# Arteneoonline

## CURSO DE ZBRUSH ART

### Desarrollo del Curso y Objetivos

ZBrush es un poderoso software de modelado y escultura 3D con numerosas posibilidades artísticas. Se ha convertido en una de las herramientas más populares entre los profesionales que trabajan en la Industria del Entretenimiento Digital. El objetivo del Curso e-learning de Zbrush Art es capacitarte en la utilización de las opciones y recursos de este software para el desarrollo de tu trabajo creativo. La realización de modelado de figuras y objetos, color y texturización final de cada uno de ellos, renderizados para diferentes aplicaciones, etc. son algunas de las utilidades del considerado como software nº 1 en escultura Digital, impresión y modelado 3D, para concept art, juegos de mesa, etc.

El Curso Online de Zbrush te capacitará para realizar escultura digital como si de un material maleable se tratase, aprendiendo a utilizar las posibilidades creativas del programa. Gracias a las potentes opciones de exportación, tendrás posibilidad de preparar tus modelos y esculturas digitales para la impresión 3D, además de texturizar, iluminar y colorear para aportar, si lo deseas, mayor realismo a tus creaciones.

La enseñanza e-learning en Arteneo te da acceso a la grabación de las clases para que no te pierdas nada en caso de no haber podido asistir a alguna de ellas.

Las clases están organizadas en grupos de máximo 13 personas, de manera que el profesor puede ofrecer el tiempo y la dedicación suficientes a cada alumnx.

Nuestro modelo de Formación Online lleva más de 13 años evolucionando y formando creativos en numerosas áreas especializadas de la Imagen

### Duración total

82 horas totales

### Materias impartidas

Interface. Modelado Orgánico Avanzado. Modelado de superficies duras. Mapeado UV. Texturizado. Materiales. Render. Iluminación. Animación. Rigging. Preparación para Impresión 3D. Diferencias entre modelado para render o impresión. Escalas en Zbrush. Materiales más usados en la industria

Este Curso se imparte asistido con la realización de ejercicios prácticos

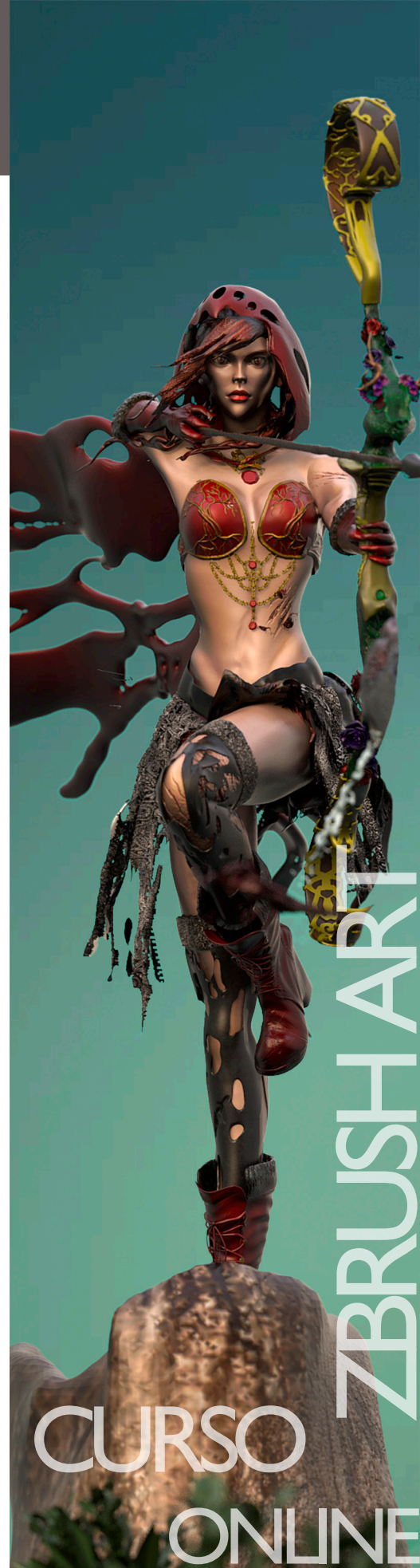
### Precio total de contado Curso Académico 2023-24

Total: 760 €

Para matricularte debes de abonar 230 € como reserva de plaza, por transferencia bancaria, Paypal o con tarjeta en la secretaría de la escuela. Esta cantidad se descuenta del importe total. Solicita información para fórmulas de pago aplazadas en [informacion@arteneo.com](mailto:informacion@arteneo.com).

### Ventajas de nuestros Cursos Online

1. Máximo de 13 alumnx por grupo
2. Clases en Directo con el profesor (Webinar)
3. Acceso desde el Campus Virtual a las clases grabadas
4. Acceso a Bolsa de Empleo para nuestrxs alumnx
5. Programas de estudios complementarios que permiten avanzar en tu aprendizaje
6. Profesores profesionales en cada materia
7. Sin limitación por la distancia
8. Descuento por pago de contado o financiación sin cargo
9. Trece años de experiencia en la Enseñanza e-learning



# Arteneoonline

## CURSO DE ZBRUSH ART

### Zbrush

Este Curso se imparte asistido con la realización de ejercicios prácticos

### Interface y filosofía

Zbrush en la industria del Videojuego. El Cine. El Concept Art

### Navegación y customización

- Entorno grafico, Interface 2.5D y 3D
- Ubicación de paletas más usadas
- Navegación Alt y tradicional. Crear HotKeys. Crear Menús personalizados
- Formatos de archivos: ZPR. ZLT. OBJ. STL
- Preparar documentos para proyectos
- Guardar, exportar e importar objetos y subobjetos a 3dsmax
- Herramientas 2.5D y sus aplicaciones
- Primitivas 3D. Objetos 3D poligonales
- Subdivisiones: Smooth y Crease
- Planos de referencia: Grid. SpotLight. Image Plane. ShadowBox

### Modelado orgánico

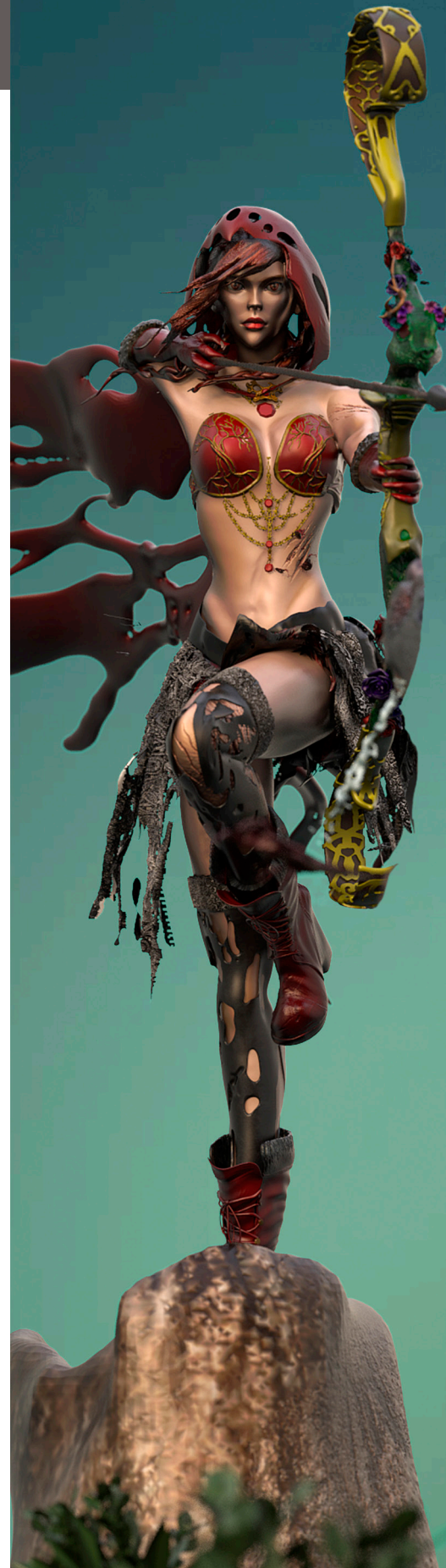
- Creación de objetos: Primitivas, Polymesh 3D, Zspheres, ZSketch, etc
- Selección. Mascaras. Polygrupos y Transpose Tools
- Subdivisiones. Deformadores. Brochas más usadas .Tipos de trazo
- Subtools: Extracción. Proyección. Separación y Unión
- InsertMesh. FiberMesh

### Modelado orgánico avanzado

- Creación de objetos: Primitivas, Polymesh 3D, Zspheres, ZSketch, etc
- Importar y exportar a 3DsMax (GoZ)
- Selección. Mascaras. Polygrupos y Transpose Tools
- Dynamesh Subdivisiones. Edge loops. Deformadores. Noise surface
- Brochas customizadas con parámetros avanzados
- Alphas y tipos de Strokes
- Creación de Alphas en Zbrush en 2.5D
- Tipos de trazo: Freehand, Spray, DragDot, DragRect, LazyMouse, Curves
- Subtools: Extracción. Proyección. Separación y Unión. Booleanas
- Layers 3D. Modelado por capas. Morphers
- InsertMesh. InsertMultiMesh Brushes
- Adición y sustracción
- Uso con curvas.TriPart Curves
- Fiber Mesh
- Pelo humano y pelo animal. Plantas y arboles
- Exportar como geometría para bakear. Exportar como curvas

### Modelado de superficies duras

- MicroMesh: Creación de objetos complejos mediante sustitución
- Box Modeling (low Poly)
- Dynamesh (high Poly)
- Herramientas Trim, Clip y Slice
- Brochas hard surface, parámetros avanzados
- Deformadores
- InsetMesh superficies duras
- ShadowBox
- Alphas
- Projection Master
- Mapas de desplazamiento





# Arteneoonline

## CURSO DE ZBRUSH ART

### Retopología

- Zspheres. ZRemesh
- Topology Brush. DecimationMaster

### Mapeado UV

- Crear y editar Uvs (UV Master)
- Bakeado de mapas normales y de desplazamiento, cavity, Ambient Occlusion

### Texturizado

- Layers. Polypaint. Spotlight Projection
- ProjectionMaster. Creación de texturas tileables en 2.5D
- Bakeado de mapas de texturas tileables

### Materiales

- Materiales Stándar. Material Mixer
- MatCaps. Múltiples Shaders

### Render

- Passes de Render, Best Render
- BPR. BPR filters

### Iluminación

- Luces Standard
- Light Caps: Iluminación avanzada mediante imagen HDR

### Animación

- Timeline para presentaciones con opciones avanzadas y de proceso escultórico

La Escuela de Imagen ARTENEO está constituida como sociedad con el nombre de Arteneo Imagen S.L. con C.I.F B-84539386, registrada en Madrid (España) en la Declaración Censal del Ministerio de Hacienda con el IAE 933.9, código de actividad CNAE 8544 y licencia de Actividad Educativa expedida por el Ayuntamiento de Madrid. Nuestra enseñanza es de carácter profesional y se enmarca como enseñanzas que no conducen a la obtención de un título con valor oficial. Desde hace 19 años, nuestra fórmula pedagógica enfatiza en la profesionalización del alumnado para su proyección laboral, con la mejor calidad formativa impartida por docentes cualificados. Al finalizar los estudios, se hace entrega de un título propio con valor a efectos profesionales, donde consta el número de horas lectivas del programa junto a la calificación final emitida por el profesorado.

Nota: Arteneo se reserva el derecho de variar contenidos y temarios si lo considerase necesario para la mejora de los mismos. El orden de materias y/o software es orientativo. El/la alumna puede desistir de comenzar el curso informando por escrito y tendrá derecho a la devolución íntegra de lo abonado siempre que lo haga como mínimo con quince días hábiles de antelación a la fecha de comienzo del curso. Se consideran días hábiles, los no festivos de lunes a viernes.

Modelado: Yaiza León. Diseño: Arteneo

